



# KUBIK M178

**Gesamtfläche:** 185 m<sup>2</sup> (93 m<sup>2</sup> EG + 92 m<sup>2</sup> OG)

**Abmessungen:** 10.63 m x 11.94 m (OG)

**Bemerkung:** Flachdach mit umlaufender Attika, Podesttreppe zum Obergeschoss, lichte Fertighöhe im EG = ca. 2.71 m

**Kniestock/Abseite** OG ist Vollgeschoss

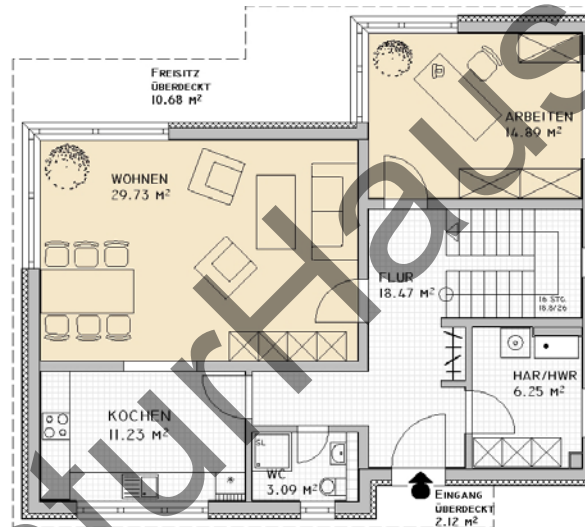
## Modern und Außergewöhnlich

Sie wissen im Leben genau, was Sie wollen? Sie sind beim Hausbau nicht bereit, unnötig Kompromisse einzugehen? Dann liegen Sie hier richtig: Häuser der Baureihen PULT oder KUBIK haben für Individualisten geplante moderne und außergewöhnlich gestaltete Wohnkonzepte mit unverkennbarer äußerer Optik.

Das gehobene Ausstattungs-niveau schon in der Grundausführung und die hohe Ausführungsqualität sind gleichfalls überzeugende Argumente.

Erleben Sie Wohnqualität auf hohem Niveau.

# MASSIVHAUS

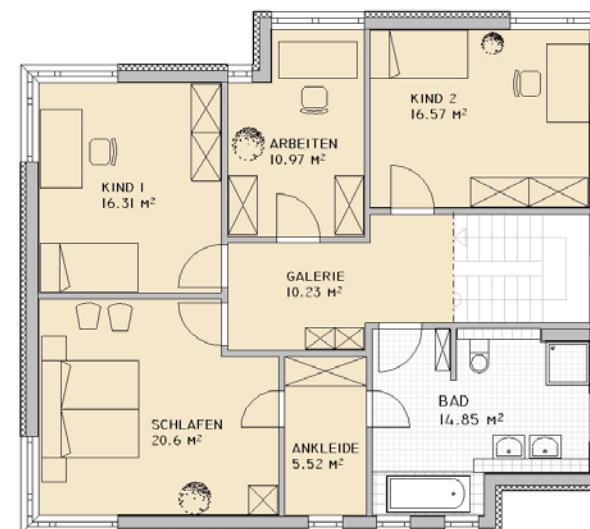


Grundflächen Erdgeschoss

Wohnen	29,73 m <sup>2</sup>
Arbeiten	14,89 m <sup>2</sup>
Kochen	11,23 m <sup>2</sup>
WC	3,09 m <sup>2</sup>
HAR/HWR	6,25 m <sup>2</sup>
Flur	18,47 m <sup>2</sup>
Freisitz	10,68 m <sup>2</sup>
Eingang	2,12 m <sup>2</sup>

Grundflächen Obergeschoss

Schlafen	20,60 m <sup>2</sup>
Ankleide	5,52 m <sup>2</sup>
Kind 1	16,31 m <sup>2</sup>
Kind 2	16,57 m <sup>2</sup>
Arbeiten	10,97 m <sup>2</sup>
Galerie	10,23 m <sup>2</sup>
Bad	14,85 m <sup>2</sup>



01-2018 | Abbildungen enthalten teilweise Sonderausstattungen. Möblierungen dienen der Darstellung. Flächenangaben nach DIN 277-Teil 1 - Nettogrundflächen.

[www.conturhaus.de](http://www.conturhaus.de)

...EINE GUTE WAHL

**CONTUR HAUS**