



# KUBIK M160

**Gesamtfläche:** 158 m<sup>2</sup> (81 m<sup>2</sup> EG + 77 m<sup>2</sup> OG)

**Abmessungen:** 11.02 m x 9.95 m

**Bemerkung:** Flachdach mit Attika, überdeckter Eingangsbereich

**Kniestock/Abseite** OG ist Vollgeschoss

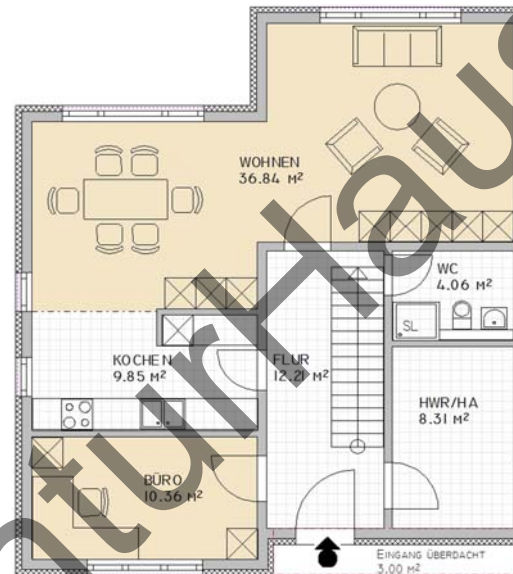
## Modern und Außergewöhnlich

Sie wissen im Leben genau, was Sie wollen? Sie sind beim Hausbau nicht bereit, unnötig Kompromisse einzugehen? Dann liegen Sie hier richtig: Häuser der Baureihen PULT oder KUBIK haben für Individualisten geplante moderne und außergewöhnlich gestaltete Wohnkonzepte mit unverkennbarer äußerer Optik.

Das gehobene Ausstattungsniveau schon in der Grundausführung und die hohe Ausführungsqualität sind gleichfalls überzeugende Argumente.

Erleben Sie Wohnqualität auf hohem Niveau.

# MASSIVHAUS



### Grundflächen Erdgeschoss

Wohnen	36,84 m <sup>2</sup>
Kochen	9,85 m <sup>2</sup>
Büro	10,36 m <sup>2</sup>
WC	4,06 m <sup>2</sup>
HAR/HWR	8,31 m <sup>2</sup>
Flur	12,21 m <sup>2</sup>
Eingang überdacht	3,00 m <sup>2</sup>

### Grundflächen Obergeschoss

Schlafen	15,86 m <sup>2</sup>
Ankleide	4,20 m <sup>2</sup>
Kind 1	12,07 m <sup>2</sup>
Kind 2	12,07 m <sup>2</sup>
Gast	12,03 m <sup>2</sup>
Galerie	12,52 m <sup>2</sup>
Bad	9,05 m <sup>2</sup>
Heizung/Technik	2,62 m <sup>2</sup>



01-2018 | Abbildungen enthalten teilweise Sonderausstattungen. Möblierungen dienen der Darstellung. Flächenangaben nach DIN 277-Teil 1 - Nettogrundflächen.

www.conturhaus.de

...EINE GUTE WAHL

CONTUR  
HAUS