



# FLAIR M140

**Gesamtfläche:** 138,00 m<sup>2</sup> (71 m<sup>2</sup> EG + 67 m<sup>2</sup> OG)

**Abmessungen:** 8.30 m x 10.46 m

**Bemerkung:** Walmdach 22°, Hauseingang überdeckt, 2 Vollgeschosse

**Kniestock/Abseite** OG ist Vollgeschoss

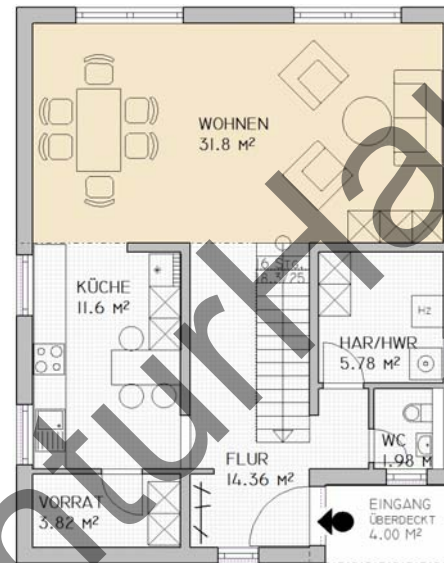
## Komfort zum Wohlfühlen

Hier werden Sie immer das Gefühl haben, sich für das richtige Haus entschieden zu haben. Ob im mediterranen Stil oder mit klarer Formsprache, alle Häuser der FLAIR - Baureihe bieten Ihnen zwei Vollgeschosse ohne schräge Wände für eine Einrichtung ohne Kompromisse. Immer anpassbar an Ihre

persönlichen Wünsche. Das gehobene Ausstattungsniveau schon in der Grundauführung und die hohe Ausführungsqualität sind ebenso überzeugende Argumente.

**Genießen Sie diesen Komfort in Ihrem neuen Zuhause.**

# MASSIVHAUS

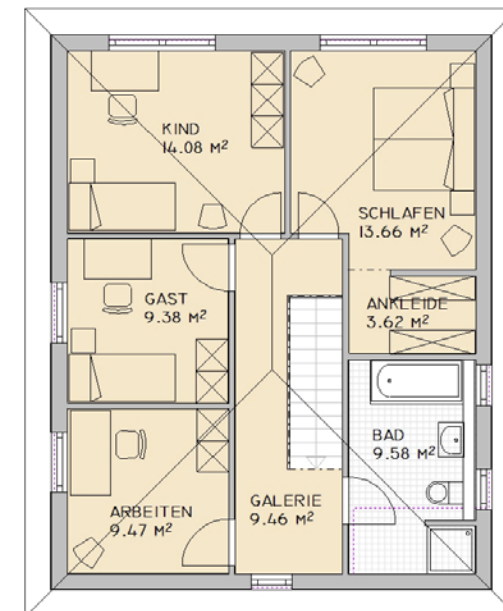


### Grundflächen Erdgeschoss

Wohnen	31,80 m <sup>2</sup>
Küche	11,60 m <sup>2</sup>
Vorrat	3,82 m <sup>2</sup>
HAR/HWR	5,78 m <sup>2</sup>
Flur	14,36 m <sup>2</sup>
WC	1,98 m <sup>2</sup>
Eingang überdeckt	4,00 m <sup>2</sup>

### Grundflächen Obergeschoss

Schlafen	13,66 m <sup>2</sup>
Ankleide	3,62 m <sup>2</sup>
Kind	14,08 m <sup>2</sup>
Gast	9,38 m <sup>2</sup>
Arbeiten	9,47 m <sup>2</sup>
Galerie	9,46 m <sup>2</sup>
Bad	9,58 m <sup>2</sup>



01-2018 | Abbildungen enthalten teilweise Sonderausstattungen n. Möblierungen dienen der Darstellung. Flächenangaben nach DIN 277-Teil 1 - Nettogrundflächen.

[www.conturhaus.de](http://www.conturhaus.de)

...EINE GUTE WAHL

**CONTUR HAUS**