



# FLAIR M125

**Gesamtfläche:** 130 m<sup>2</sup> (72 m<sup>2</sup> EG + 58 m<sup>2</sup> OG)

**Abmessungen:** 8.45 m x 9.60 m

**Bemerkung:** Walmdach 22°, überdachter Freisitz, überdachter Hauseingang

**Kniestock/Abseite** Vollgeschoss im OG

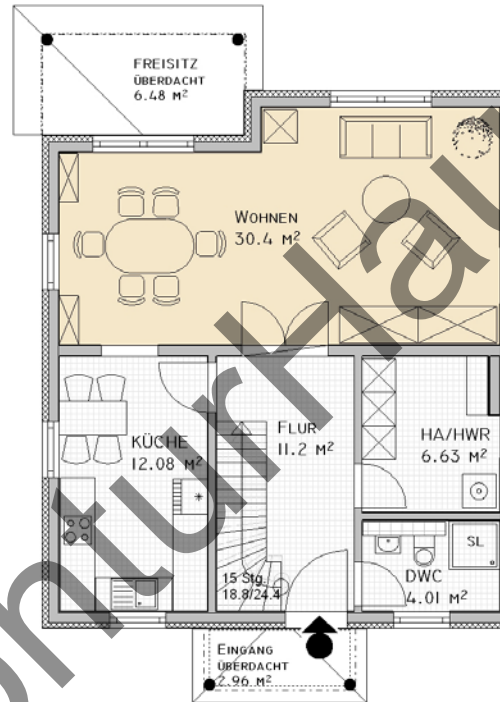
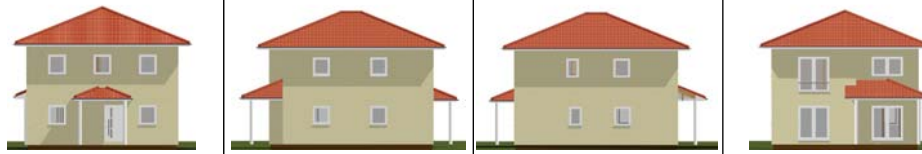
## Komfort zum Wohlfühlen

Hier werden Sie immer das Gefühl haben, sich für das richtige Haus entschieden zu haben. Ob im mediterranen Stil oder mit klarer Formsprache, alle Häuser der FLAIR - Baureihe bieten Ihnen zwei Vollgeschosse ohne schräge Wände für eine Einrichtung ohne Kompromisse. Immer anpassbar an Ihre

persönlichen Wünsche. Das gehobene Ausstattungsniveau schon in der Grundauführung und die hohe Ausführungsqualität sind ebenso überzeugende Argumente.

**Genießen Sie diesen Komfort in Ihrem neuen Zuhause.**

# MASSIVHAUS

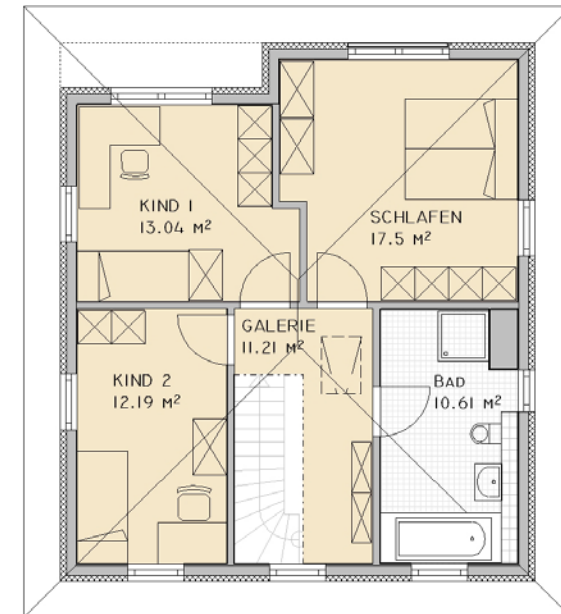


### Grundflächen Erdgeschoss

Wohnen	30,40 m <sup>2</sup>
Küche	12,08 m <sup>2</sup>
HAR/HWR	6,63 m <sup>2</sup>
Flur	11,20 m <sup>2</sup>
DWC	4,01 m <sup>2</sup>
Freisitz	6,48 m <sup>2</sup>
Eingang	2,96 m <sup>2</sup>

### Grundflächen Obergeschoss

Schlafen	17,50 m <sup>2</sup>
Kind 1	13,04 m <sup>2</sup>
Kind 2	12,19 m <sup>2</sup>
Galerie	11,21 m <sup>2</sup>
Bad	10,61 m <sup>2</sup>



01-2018 | Abbildungen enthalten teilweise Sonderausstattungen. Möblierungen dienen der Darstellung. Flächenangaben nach DIN 277-Teil 1 - Nettogrundflächen.

[www.conturhaus.de](http://www.conturhaus.de)

...EINE GUTE WAHL

**CONTUR HAUS**