



# CLASSIC M155

**Gesamtfläche:** 150 m<sup>2</sup> (76 m<sup>2</sup> EG + 74 m<sup>2</sup> DG)

**Abmessungen:** 10.12 m x 9.37 m

**Bemerkung:** Satteldach 45°, Binderdach

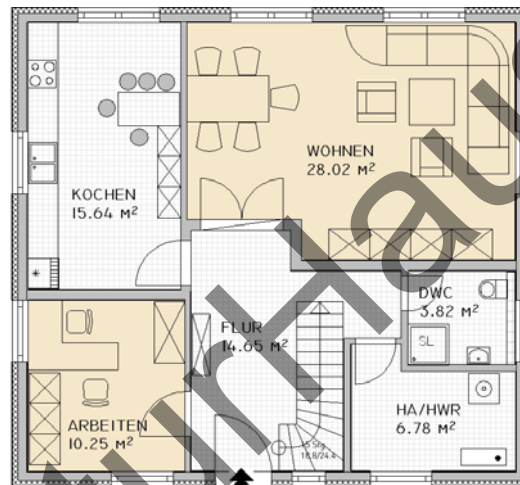
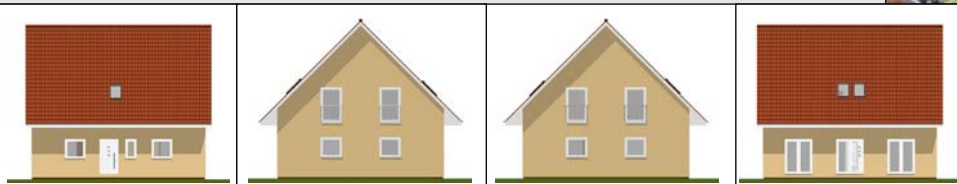
**Kniestock/Abseite** 1.00 m nutzbare Höhe im DG

## Klassiker für Fortgeschrittene

Bekanntes und bewährtes sind die Basis für Häuser der Baureihe CLASSIC oder COMFORT. Diese bieten Ihnen komfortable und moderne Grundrisse in klassischer Satteldach-Architektur. Der individuellen Gestaltung sowohl Innen als auch Außen sind fast keine Grenzen gesetzt. Das gehobene Ausstattungsniveau schon in der Grundausführung und die hohe Ausführungsqualität sind gleichfalls überzeugende Argumente.

Genießen Sie Ihr neues Zuhause in einem Klassiker.

# MASSIVHAUS

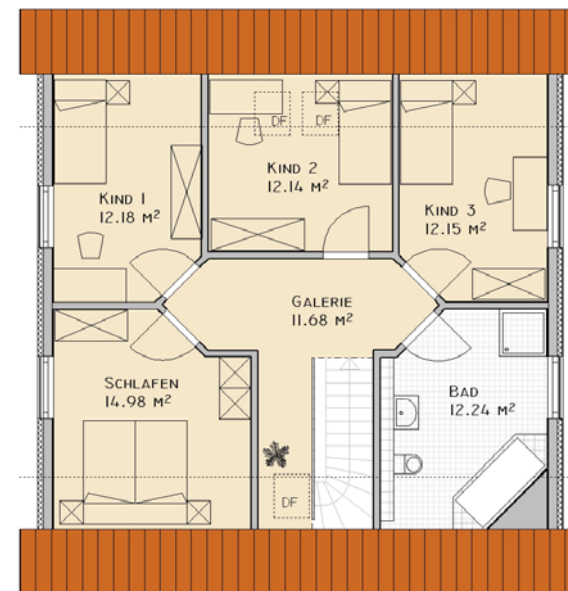


Grundflächen Erdgeschoss

Wohnen	28,02 m <sup>2</sup>
Kochen	15,64 m <sup>2</sup>
Arbeiten	10,25 m <sup>2</sup>
HAR/HWR	6,78 m <sup>2</sup>
Flur	14,65 m <sup>2</sup>
DWC	3,82 m <sup>2</sup>

Grundflächen Dachgeschoss

Schlafen	14,98 m <sup>2</sup>
Kind 1	12,18 m <sup>2</sup>
Kind 2	12,14 m <sup>2</sup>
Kind 3	12,15 m <sup>2</sup>
Galerie	11,68 m <sup>2</sup>
Bad	12,24 m <sup>2</sup>



01-2018 | Abbildungen enthalten teilweise Sonderausstattungen. Möblierungen dienen der Darstellung. Flächenangaben nach DIN 277-Teil 1 - Nettogrundflächen.

www.conturhaus.de

...EINE GUTE WAHL

CONTUR  
HAUS