



# KUBIK M128

**Gesamtfläche:** 128 m<sup>2</sup> (66 m<sup>2</sup> EG + 62 m<sup>2</sup> OG)

**Abmessungen:** 10.45 m x 7.64 m

**Bemerkung:** Flachdach mit Attika

**Kniestock/Abseite** OG ist Vollgeschoss

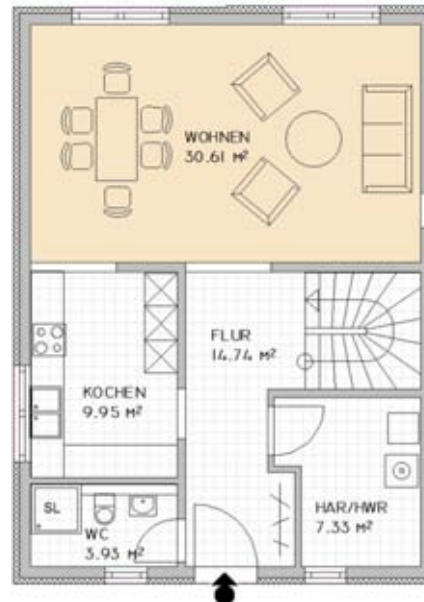
## Modern und Außergewöhnlich

Sie wissen im Leben genau, was Sie wollen? Sie sind beim Hausbau nicht bereit, unnötig Kompromisse einzugehen? Dann liegen Sie hier richtig: Häuser der Baureihen PULT oder KUBIK haben für Individualisten geplante moderne und außergewöhnlich gestaltete Wohnkonzepte mit unverkennbarer äußerer Optik.

Das gehobene Ausstattungsniveau schon in der Grundausführung und die hohe Ausführungsqualität sind gleichfalls überzeugende Argumente.

Erleben Sie Wohnqualität auf hohem Niveau.

# MASSIVHAUS

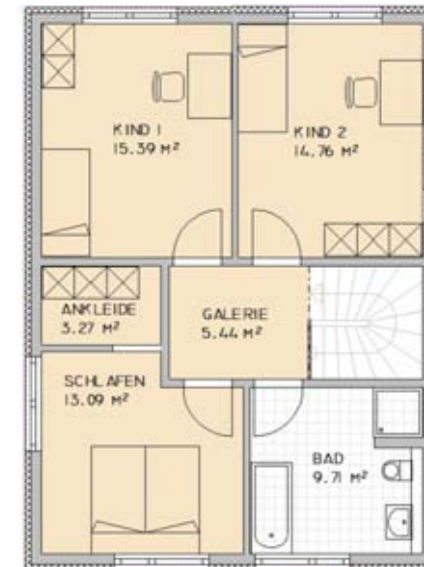


### Grundflächen Erdgeschoss

Wohnen	30,61 m <sup>2</sup>
Kochen	9,95 m <sup>2</sup>
WC	3,93 m <sup>2</sup>
HAR/HWR	7,33 m <sup>2</sup>
Flur	14,74 m <sup>2</sup>

### Grundflächen Obergeschoss

Schlafen	13,09 m <sup>2</sup>
Ankleide	3,27 m <sup>2</sup>
Kind 1	15,39 m <sup>2</sup>
Kind 2	14,76 m <sup>2</sup>
Galerie	5,44 m <sup>2</sup>
Bad	9,71 m <sup>2</sup>



04-2012 | Abbildungen enthalten teilweise Sonderausstattungen. Möblierungen dienen der Darstellung. Flächenangaben nach DIN 277-Teil 1 - Nettogrundflächen.

[www.conturhaus.de](http://www.conturhaus.de)

...EINE GUTE WAHL

**CONTUR HAUS**