



# COMFORT M178

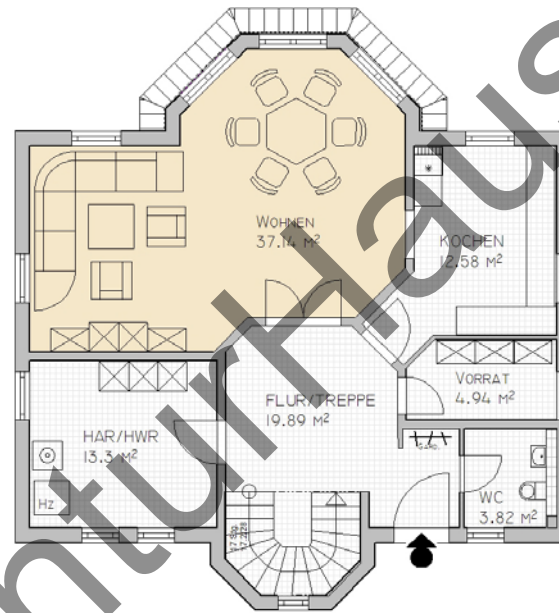
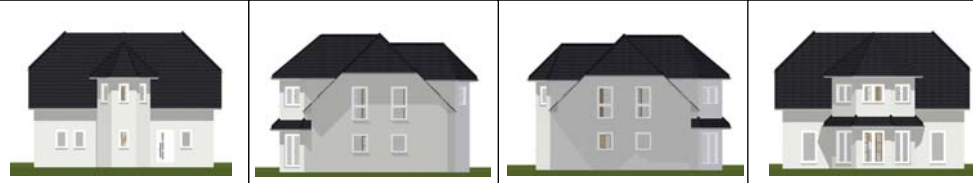
- Gesamtfläche:** 172 m<sup>2</sup> (89 m<sup>2</sup> EG + 83 m<sup>2</sup> DG)
- Abmessungen:** 11.43 m x 8.47 m (11.85 m mit Erker)
- Bemerkung:** Satteldach 45°, Krüppelwalm, Dachkranz am Terrassenturm, 2 große Turmerker
- Kniestock/Abseite** 1.00 m nutzbare Höhe im DG

## Klassiker für Fortgeschrittene

Bekanntes und bewährtes sind die Basis für Häuser der Baureihe CLASSIC oder COMFORT. Diese bieten Ihnen komfortable und moderne Grundrisse in klassischer Satteldach-Architektur. Der individuellen Gestaltung sowohl Innen als auch Außen sind fast keine Grenzen gesetzt. Das gehobene Ausstattungsniveau schon in der Grundausführung und die hohe Ausführungsqualität sind gleichfalls überzeugende Argumente.

Genießen Sie Ihr neues Zuhause in einem Klassiker.

# MASSIVHAUS

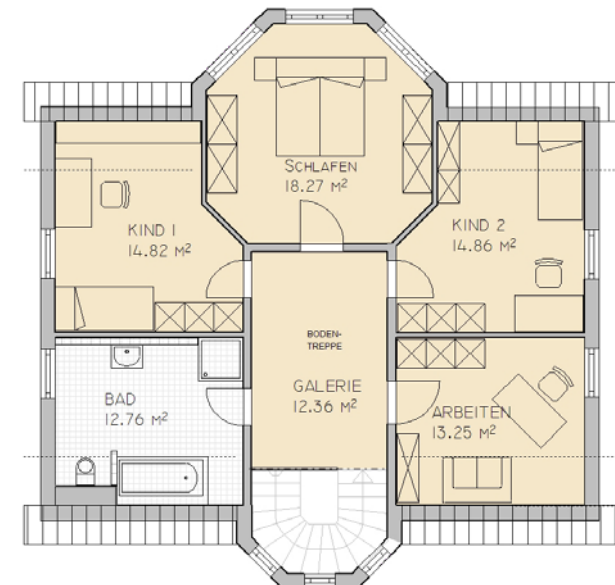


Grundflächen Erdgeschoss

Wohnen	37,14 m <sup>2</sup>
Kochen	12,58 m <sup>2</sup>
Vorrat	4,94 m <sup>2</sup>
HAR/HWR	13,30 m <sup>2</sup>
Flur/Treppe	19,89 m <sup>2</sup>
WC	3,82 m <sup>2</sup>

Grundflächen Dachgeschoss

Schlafen	18,27 m <sup>2</sup>
Kind 1	14,82 m <sup>2</sup>
Kind 2	14,86 m <sup>2</sup>
Arbeiten	13,25 m <sup>2</sup>
Galerie	12,36 m <sup>2</sup>
Bad	12,76 m <sup>2</sup>



01-2018 | Abbildungen enthalten teilweise Sonderausstattungen. Möblierungen dienen der Darstellung. Flächenangaben nach DIN 277-Teil 1 - Nettogrundflächen.

[www.conturhaus.de](http://www.conturhaus.de)

...EINE GUTE WAHL

**CONTUR HAUS**