



FLAIR M207

Gesamtfläche: 213 m² (107 m² EG + 106 m² OG)

Abmessungen: 11.25 m x 11.25 m

Bemerkung: Walmdach 22°, Säuleneingang, 2 Balkone, 2 Vollgeschosse, Lichte Geschosshöhe EG/OG = 2,70 m

Kniestock/Abseite OG ist Vollgeschoss

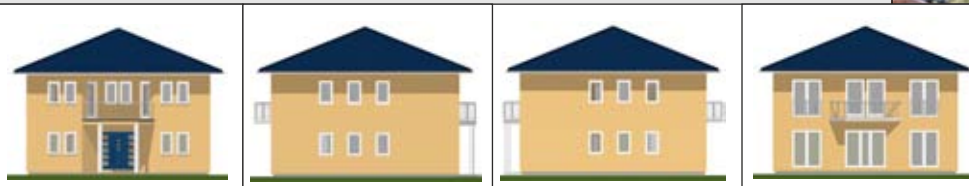
Komfort zum Wohlfühlen

Hier werden Sie immer das Gefühl haben, sich für das richtige Haus entschieden zu haben. Ob im mediterranen Stil oder mit klarer Formensprache, alle Häuser der FLAIR - Baureihe bieten Ihnen zwei Vollgeschosse ohne schräge Wände für eine Einrichtung ohne Kompromisse. Immer anpassbar an Ihre

persönlichen Wünsche. Das gehobene Ausstattungsniveau schon in der Grundauführung und die hohe Ausführungsqualität sind ebenso überzeugende Argumente.

Genießen Sie diesen Komfort in Ihrem neuen Zuhause.

MASSIVHAUS

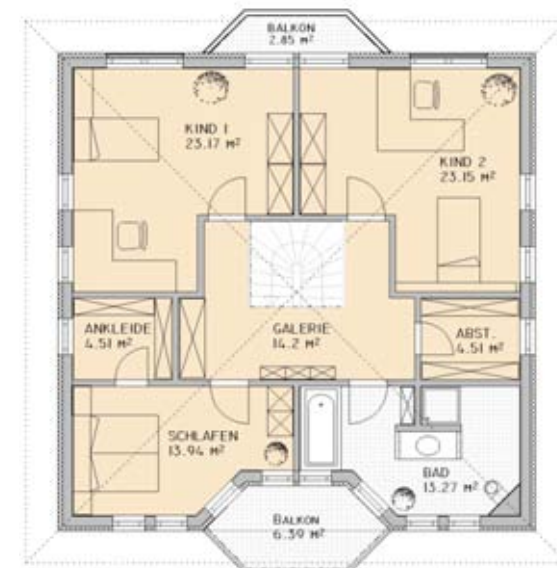


Grundflächen Erdgeschoss

Wohnen	50,66 m ²
Küche	11,44 m ²
Gast	10,99 m ²
HAR/HWR	7,76 m ²
Flur	17,17 m ²
DWC	3,50 m ²
Eingang	6,39 m ²

Grundflächen Obergeschoss

Schlafen	13,94 m ²
Kind 1	23,17 m ²
Kind 2	23,15 m ²
Ankleide	4,51 m ²
Galerie	14,20 m ²
Abstellen	4,51 m ²
Bad	13,27 m ²
Balkon	6,39 m ²
Balkon	2,85 m ²



02-2010 | Abbildungen enthalten teilweise Sonderausstattungen. Möblierungen dienen der Darstellung. Flächenangaben nach DIN 277-Teil 1 - Nettogrundflächen.

www.conturhaus.de

...EINE GUTE WAHL

CONTUR HAUS