

# MASSIVHAUS



## COMFORT M178

**Gesamtfläche:** 178 m<sup>2</sup> (92 m<sup>2</sup> EG + 86 m<sup>2</sup> DG)

**Abmessungen:** 11.43 m x 8.47 m (11.85 m mit Erker)

**Bemerkung:** Satteldach 45°, Krüppelwalm, Dachkranz am Terrassenturm, 2 geschosshohe Turmerker

**Kniestock/Abseite** 1.00 m nutzbare Höhe im DG

### Klassiker für Fortgeschrittene

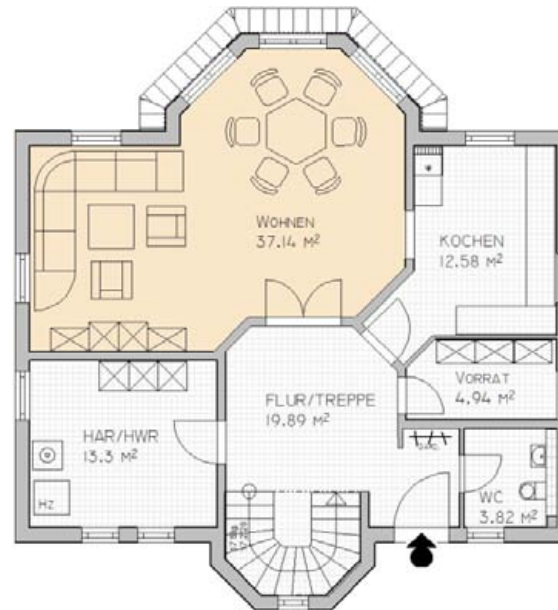
Bekanntes und bewährtes sind die Basis für Häuser der Baureihe CLASSIC oder COMFORT. Diese bieten Ihnen komfortable und moderne Grundrisse in klassischer Satteldach-Architektur. Der individuellen Gestaltung sowohl Innen als auch Aussen sind fast keine Grenzen

gesetzt. Das gehobene Ausstattungs-niveau schon in der Grundausführung und die hohe Ausführung-qualität sind gleichfalls überzeugende Argumente.

**Genießen Sie Ihr neues Zuhause in einem Klassiker.**

### Grundflächen Erdgeschoss

Wohnen	37,14 m <sup>2</sup>
Kochen	12,58 m <sup>2</sup>
Vorrat	4,94 m <sup>2</sup>
HAR/HWR	13,30 m <sup>2</sup>
Flur/Treppe	19,89 m <sup>2</sup>
WC	3,82 m <sup>2</sup>



### Grundflächen Dachgeschoss

Schlafen	18,27 m <sup>2</sup>
Kind 1	14,82 m <sup>2</sup>
Kind 2	14,86 m <sup>2</sup>
Arbeiten	13,25 m <sup>2</sup>
Galerie	12,36 m <sup>2</sup>
Bad	12,76 m <sup>2</sup>



01-2009 | Abbildungen enthalten teilweise Sonderausstattungen. Möblierungen dienen der Darstellung. Flächenangaben nach DIN 277-Teil 1 - Nettogrundflächen.

[www.conturhaus.de](http://www.conturhaus.de)

...EINE GUTE WAHL

**CONTUR HAUS**